

Abstracte schilderijen en detailfoto's Anne-Marie Schueler in Stadskantoor Appingedam

In Stadskantoor Appingedam wordt in de maanden december 2019 en januari 2020 het abstract expressionistische werk van Anne-Marie Schueler ten toon gesteld, De expositie is getiteld:

“VAN DETAIL NAAR TOTAAL”

Het werk van Anne-Marie Schueler (1950) bestaat uit kleurrijke abstracte schilderijen en uitvergrote foto's van details van schilderijen.

Schueler werkt graag op grote doeken. Ze werkt bij voorkeur met acrylverf.

Textuur en structuur worden met zaagsel toegevoegd.

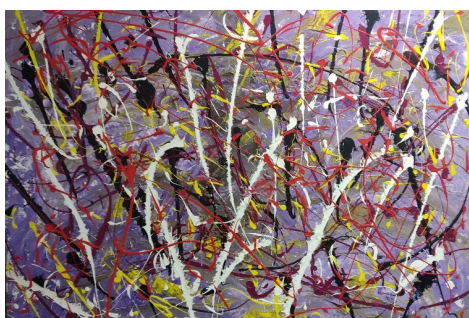
De tentoonstelling is te bezichtigen tijdens de reguliere openingstijden van Stadskantoor Appingedam.

Het stadskantoor is gevestigd in de voormalige HBS en is te vinden aan de Wilhelminaweg 14 te Appingedam.

De expositie is te bezoeken tijdens de openingstijden van het stadskantoor

Ma.-Do.: 8.30 – 16.00 uur en van Vr.8.30 – 12.00 uur

www.annemarieschueler.nl



An abstract painting characterized by thick, expressive brushstrokes in shades of blue and white. The texture is highly visible, with some areas appearing more saturated and others more translucent, creating a sense of depth and movement.